

Tessuti, Stoffe, Bordi - Stoffe Giapponesi

Tokolo Musubi Furoshiki - Karkusa Navy

da: Musubi



Modello: QLT-MUS-20567-301

100% cotone giapponese. Peso 94 gr. Dimensioni: 100 x 100 cm.

Questo Furoshiki è il risultato della collaborazione tra MUSUBI e l'artista Asao Tokolo.

Il furoshiki è un tipico involucri quadrato di stoffa, tradizionalmente utilizzato in Giappone per trasportare vestiti, bentō (vassoio-contenitore adibito a servire un pasto), regali e altri beni. Questo furoshiki può essere utilizzato per una borsa e un regalo riutilizzabile legando semplicemente i suoi angoli. Questa misura è adatta anche per l'uso come sciarpa o come un'elegante tovaglietta.

Prezzo: € 46.20 (incl. IVA)

Tessuti, Stoffe, Bordi - Stoffe Giapponesi

Isa Monyo Reversible Furoshiki - Japanese Apricot Red/Green

da: Musubi



Modello: QLT-MUS-20478-305

100% cotone giapponese. Peso 189 gr. Dimensioni: 104 x 104 cm.

Il furoshiki è un tipico involucrio quadrato di stoffa, tradizionalmente utilizzato in Giappone per trasportare vestiti, bentō (vassoio-contenitore adibito a servire un pasto), regali e altri beni. Questo furoshiki può essere utilizzato per una borsa e un regalo riutilizzabile legando semplicemente i suoi angoli. Questa misura è adatta anche per l'uso come sciarpa o come un'elegante tovaglietta.

Prezzo: € 35.16 (incl. IVA)

Tessuti, Stoffe, Bordi - Stoffe Giapponesi

Isa Monyo Reversible Furoshiki - Knot Blue/Orange

da: Musubi



Modello: QLT-MUS-20478-325

100% cotone giapponese. Peso 189 gr. Dimensioni: 104 x 104 cm.

Il furoshiki è un tipico involucri quadrato di stoffa, tradizionalmente utilizzato in Giappone per trasportare vestiti, bentō (vassoio-contenitore adibito a servire un pasto), regali e altri beni. Questo furoshiki può essere utilizzato per una borsa e un regalo riutilizzabile legando semplicemente i suoi angoli. Questa misura è adatta anche per l'uso come sciarpa o come un'elegante tovaglietta.

Prezzo: € 35.16 (incl. IVA)

Tessuti, Stoffe, Bordi - Stoffe Giapponesi

Isa Monyo Reversible Furoshiki - New Sprout Purple/Blue

da: Musubi



Modello: QLT-MUS-20478-301

100% cotone giapponese. Peso 189 gr. Dimensioni: 104 x 104 cm.

Il furoshiki è un tipico involucri quadrato di stoffa, tradizionalmente utilizzato in Giappone per trasportare vestiti, bentō (vassoio-contenitore adibito a servire un pasto), regali e altri beni. Questo furoshiki può essere utilizzato per una borsa e un regalo riutilizzabile legando semplicemente i suoi angoli. Questa misura è adatta anche per l'uso come sciarpa o come un'elegante tovaglietta.

Prezzo: € 35.16 (incl. IVA)

Tessuti, Stoffe, Bordi - Stoffe Giapponesi

Isa Monyo Reversible Furoshiki - Camellia Navy/Rose pink

da: Musubi



Modello: QLT-MUS-20478-333

100% cotone giapponese. Peso 189 gr. Dimensioni: 104 x 104 cm.

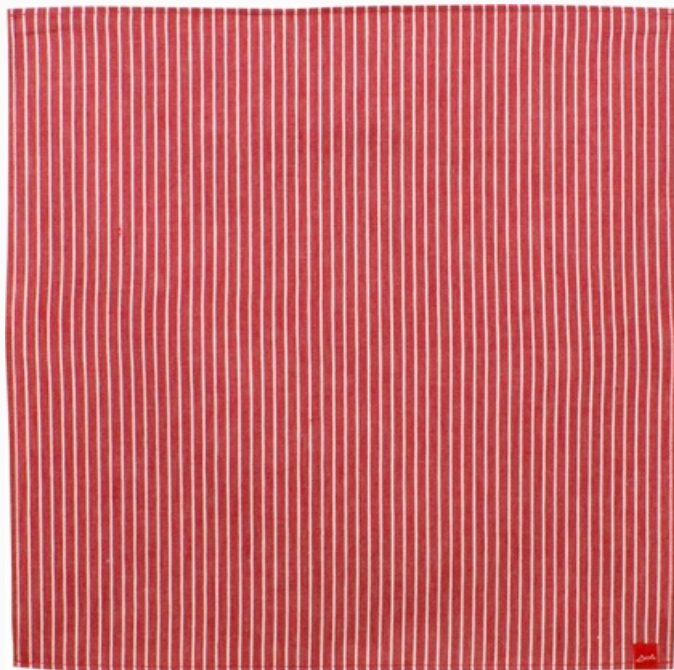
Il furoshiki è un tipico involucrio quadrato di stoffa, tradizionalmente utilizzato in Giappone per trasportare vestiti, bentō (vassoio-contenitore adibito a servire un pasto), regali e altri beni. Questo furoshiki può essere utilizzato per una borsa e un regalo riutilizzabile legando semplicemente i suoi angoli. Questa misura è adatta anche per l'uso come sciarpa o come un'elegante tovaglietta.

Prezzo: € 35.16 (incl. IVA)

Tessuti, Stoffe, Bordi - Stoffe Giapponesi

Soft Denim Furoshiki - Hickory Red

da: Musubi



Modello: QLT-MUS-20368-304

100% cotone giapponese. Peso 183 gr. Dimensioni: 100 x 100 cm.

Questo morbido furoshiki in denim utilizza la tintura Banshu originale che è stata sviluppata in collaborazione con una fabbrica nella regione di Banshu nota per il suo tessuto di cotone di alta qualità.

Il furoshiki è un tipico involucro quadrato di stoffa, tradizionalmente utilizzato in Giappone per trasportare vestiti, bentō (vassoio-contenitore adibito a servire un pasto), regali e altri beni. Questo furoshiki può essere utilizzato per una borsa e un regalo riutilizzabile legando semplicemente i suoi angoli. Questa misura è adatta anche per l'uso come sciarpa o come un'elegante tovaglietta.

Prezzo: € 42.68 (incl. IVA)

Tessuti, Stoffe, Bordi - Stoffe Giapponesi

Soft Denim Furoshiki - Hickory Navy

da: Musubi



Modello: QLT-MUS-20368-303

100% cotone giapponese. Peso 183 gr. Dimensioni: 100 x 100 cm.

Questo morbido furoshiki in denim utilizza la tintura Banshu originale che è stata sviluppata in collaborazione con una fabbrica nella regione di Banshu nota per il suo tessuto di cotone di alta qualità.

Il furoshiki è un tipico involucro quadrato di stoffa, tradizionalmente utilizzato in Giappone per trasportare vestiti, bentō (vassoio-contenitore adibito a servire un pasto), regali e altri beni. Questo furoshiki può essere utilizzato per una borsa e un regalo riutilizzabile legando semplicemente i suoi angoli. Questa misura è adatta anche per l'uso come sciarpa o come un'elegante tovaglietta.

Prezzo: € 42.68 (incl. IVA)

Tessuti, Stoffe, Bordi - Stoffe Giapponesi

Choju jinbutsu giga Reversible Furoshiki - Blue/Vermilion

da: Musubi



Modello: QLT-MUS-20828-302

100% cotone giapponese. Peso 189 gr. Dimensioni: 104 x 104 cm.

Si dice che gli antichi uccelli e le figure caricaturali degli altri animali di questo furoshiki siano il padre dei moderni cartoons giapponesi.

Il furoshiki è un tipico involucro quadrato di stoffa, tradizionalmente utilizzato in Giappone per trasportare vestiti, bentō (vassoio-contenitore adibito a servire un pasto), regali e altri beni. Questo furoshiki può essere utilizzato per una borsa e un regalo riutilizzabile legando semplicemente i suoi angoli. Questa misura è adatta anche per l'uso come sciarpa o come un'elegante tovaglietta.

Prezzo: € 39.60 (incl. IVA)

Tessuti, Stoffe, Bordi - Stoffe Giapponesi

Isa Monyo Reversible Furoshiki - Knot Purple/Green

da: Musubi



Modello: QLT-MUS-20478-315

100% cotone giapponese. Peso 189 gr. Dimensioni: 104 x 104 cm.

Il furoshiki è un tipico involucri quadrato di stoffa, tradizionalmente utilizzato in Giappone per trasportare vestiti, bentō (vassoio-contenitore adibito a servire un pasto), regali e altri beni. Questo furoshiki può essere utilizzato per una borsa e un regalo riutilizzabile legando semplicemente i suoi angoli. Questa misura è adatta anche per l'uso come sciarpa o come un'elegante tovaglietta.

Prezzo: € 35.16 (incl. IVA)

Tessuti, Stoffe, Bordi - Stoffe Giapponesi

Hime Adeline Klam Furoshiki - Japanese Apricot Light Orange/Mint

da: Musubi



Modello: QLT-MUS-20553-302

100% **cotone organico** giapponese. Peso 172 gr.
Dimensioni: 100 x 100 cm.

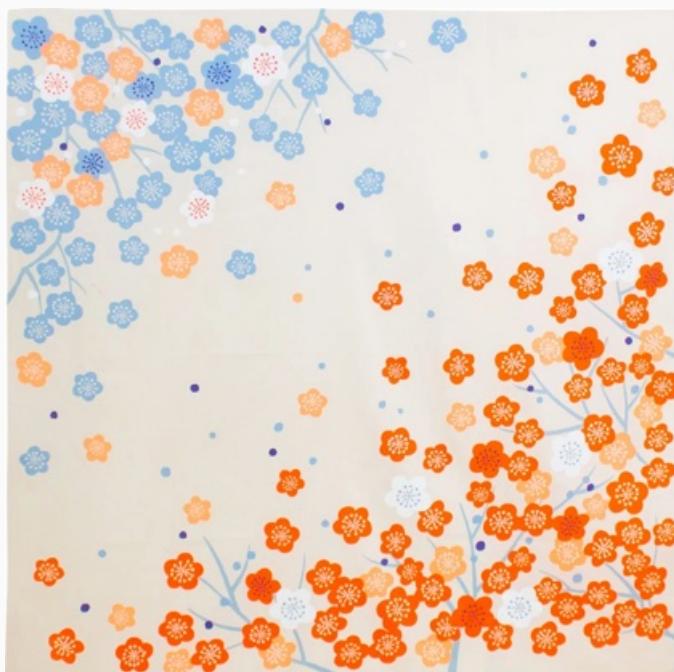
Questo Furoshiki è il risultato della collaborazione tra MUSUBI e la designer francese Adeline Klam. Il furoshiki è un tipico involucro quadrato di stoffa, tradizionalmente utilizzato in Giappone per trasportare vestiti, bentō (vassoio-contenitore adibito a servire un pasto), regali e altri beni. Questo furoshiki può essere utilizzato per una borsa e un regalo riutilizzabile legando semplicemente i suoi angoli. Questa misura è adatta anche per l'uso come sciarpa o come un'elegante tovaglietta.

Prezzo: € 35.16 (incl. IVA)

Tessuti, Stoffe, Bordi - Stoffe Giapponesi

Hime Adeline Klam Furoshiki - Japanese Apricot Pink/Blue

da: Musubi



Modello: QLT-MUS-20553-301

100% **cotone organico** giapponese. Peso 172 gr.
Dimensioni: 100 x 100 cm.

Questo Furoshiki è il risultato della collaborazione tra MUSUBI e la designer francese Adeline Klam. Il furoshiki è un tipico involucro quadrato di stoffa, tradizionalmente utilizzato in Giappone per trasportare vestiti, bentō (vassoio-contenitore adibito a servire un pasto), regali e altri beni. Questo furoshiki può essere utilizzato per una borsa e un regalo riutilizzabile legando semplicemente i suoi angoli. Questa misura è adatta anche per l'uso come sciarpa o come un'elegante tovaglietta.

Prezzo: € 35.16 (incl. IVA)

Tessuti, Stoffe, Bordi - Stoffe Giapponesi

Hime Adeline Klam Furoshiki - Chrysanthemum Red

da: Musubi



Modello: QLT-MUS-20553-303

100% **cotone organico** giapponese. Peso 172 gr.
Dimensioni: 100 x 100 cm.

Questo Furoshiki è il risultato della collaborazione tra MUSUBI e la designer francese Adeline Klam. Il furoshiki è un tipico involucri quadrato di stoffa, tradizionalmente utilizzato in Giappone per trasportare vestiti, bentō (vassoio-contenitore adibito a servire un pasto), regali e altri beni. Questo furoshiki può essere utilizzato per una borsa e un regalo riutilizzabile legando semplicemente i suoi angoli. Questa misura è adatta anche per l'uso come sciarpa o come un'elegante tovaglietta.

Prezzo: € 35.16 (incl. IVA)

Tessuti, Stoffe, Bordi - Stoffe Giapponesi

Hime Adeline Klam Furoshiki - Peony Pink

da: Musubi



Modello: QLT-MUS-20553-305

100% **cotone organico** giapponese. Peso 172 gr.
Dimensioni: 100 x 100 cm.

Questo Furoshiki è il risultato della collaborazione tra MUSUBI e la designer francese Adeline Klam. Il furoshiki è un tipico involucri quadrato di stoffa, tradizionalmente utilizzato in Giappone per trasportare vestiti, bentō (vassoio-contenitore adibito a servire un pasto), regali e altri beni. Questo furoshiki può essere utilizzato per una borsa e un regalo riutilizzabile legando semplicemente i suoi angoli. Questa misura è adatta anche per l'uso come sciarpa o come un'elegante tovaglietta.

Prezzo: € 35.16 (incl. IVA)

Tessuti, Stoffe, Bordi - Stoffe Giapponesi

Hime Adeline Klam Furoshiki - Peony Orange

da: Musubi



Modello: QLT-MUS-20553-306

100% **cotone organico** giapponese. Peso 172 gr.
Dimensioni: 100 x 100 cm.

Questo Furoshiki è il risultato della collaborazione tra MUSUBI e la designer francese Adeline Klam. Il furoshiki è un tipico involucri quadrato di stoffa, tradizionalmente utilizzato in Giappone per trasportare vestiti, bentō (vassoio-contenitore adibito a servire un pasto), regali e altri beni. Questo furoshiki può essere utilizzato per una borsa e un regalo riutilizzabile legando semplicemente i suoi angoli. Questa misura è adatta anche per l'uso come sciarpa o come un'elegante tovaglietta.

Prezzo: € 35.16 (incl. IVA)

Tessuti, Stoffe, Bordi - Stoffe Giapponesi

Isa Monyo Reversible Furoshiki - Heart Vine Purple/Green

da: Musubi



Modello: QLT-MUS-20478-335

100% cotone giapponese. Peso 189 gr. Dimensioni: 104 x 104 cm.

Il furoshiki è un tipico involucri quadrato di stoffa, tradizionalmente utilizzato in Giappone per trasportare vestiti, bentō (vassoio-contenitore adibito a servire un pasto), regali e altri beni. Questo furoshiki può essere utilizzato per una borsa e un regalo riutilizzabile legando semplicemente i suoi angoli. Questa misura è adatta anche per l'uso come sciarpa o come un'elegante tovaglietta.

Prezzo: € 35.16 (incl. IVA)

Tessuti, Stoffe, Bordi - Stoffe Giapponesi

Mottainai Organic Furoshiki - Forest Brown

da: Musubi



Modello: QLT-MUS-20385-302

100% **cotone organico** giapponese. Peso 162 gr.
Dimensioni: 100 x 100 cm.

Il furoshiki è un tipico involucro quadrato di stoffa, tradizionalmente utilizzato in Giappone per trasportare vestiti, bentò (vassoio-contenitore adibito a servire un pasto), regali e altri beni. Il significato di "MOTTAINAI" è strettamente correlato all'attenta gestione delle risorse del mondo "MOTTAINAI" può essere sintetizzato in 3 parole, Ridurre, Riutilizzare, Riciclare (3R) Questo furoshiki può essere utilizzato per una borsa e un regalo riutilizzabile legando semplicemente i suoi angoli. Questa misura è adatta anche per l'uso come sciarpa o come un'elegante tovaglietta.

Prezzo: € 35.16 (incl. IVA)

Tessuti, Stoffe, Bordi - Stoffe Giapponesi

Mottainai Organic Furoshiki - Forest Green

da: Musubi



Modello: QLT-MUS-20385-301

100% **cotone organico** giapponese. Peso 162 gr.
Dimensioni: 100 x 100 cm.

Il furoshiki è un tipico involucro quadrato di stoffa, tradizionalmente utilizzato in Giappone per trasportare vestiti, bentò (vassoio-contenitore adibito a servire un pasto), regali e altri beni. Il significato di "MOTTAINAI" è strettamente correlato all'attenta gestione delle risorse del mondo "MOTTAINAI" può essere sintetizzato in 3 parole, Ridurre, Riutilizzare, Riciclare (3R) Questo furoshiki può essere utilizzato per una borsa e un regalo riutilizzabile legando semplicemente i suoi angoli. Questa misura è adatta anche per l'uso come sciarpa o come un'elegante tovaglietta.

Prezzo: € 35.16 (incl. IVA)

Tessuti, Stoffe, Bordi - Stoffe Giapponesi

Reversible Furoshiki - Solid Color Purple/Green

da: Musubi



Modello: QLT-MUS-20358-303

100% cotone giapponese. Peso 171 gr. Dimensioni: 104 x 104 cm.

Il furoshiki è un tipico involucri quadrato di stoffa, tradizionalmente utilizzato in Giappone per trasportare vestiti, bentō (vassoio-contenitore adibito a servire un pasto), regali e altri beni. Questo furoshiki può essere utilizzato per una borsa e un regalo riutilizzabile legando semplicemente i suoi angoli. Questa misura è adatta anche per l'uso come sciarpa o come un'elegante tovaglietta.

Prezzo: € 31.68 (incl. IVA)

Tessuti, Stoffe, Bordi - Stoffe Giapponesi

Isa Monyo Reversible Furoshiki - New Sprout Deep Red/Brown

da: Musubi



Modello: QLT-MUS-20478-337

100% cotone giapponese. Peso 189 gr. Dimensioni: 104 x 104 cm.

Il furoshiki è un tipico involucre quadrato di stoffa, tradizionalmente utilizzato in Giappone per trasportare vestiti, bentō (vassoio-contenitore adibito a servire un pasto), regali e altri beni. Questo furoshiki può essere utilizzato per una borsa e un regalo riutilizzabile legando semplicemente i suoi angoli. Questa misura è adatta anche per l'uso come sciarpa o come un'elegante tovaglietta.

Prezzo: € 35.16 (incl. IVA)

Tessuti, Stoffe, Bordi - Stoffe Giapponesi

Isa Monyo Reversible Furoshiki - Camellia Red/Gray

da: Musubi



Modello: QLT-MUS-20478-334

100% cotone giapponese. Peso 189 gr. Dimensioni: 104 x 104 cm.

Il furoshiki è un tipico involucri quadrato di stoffa, tradizionalmente utilizzato in Giappone per trasportare vestiti, bentō (vassoio-contenitore adibito a servire un pasto), regali e altri beni. Questo furoshiki può essere utilizzato per una borsa e un regalo riutilizzabile legando semplicemente i suoi angoli. Questa misura è adatta anche per l'uso come sciarpa o come un'elegante tovaglietta.

Prezzo: € 35.16 (incl. IVA)

Tessuti, Stoffe, Bordi - Stoffe Giapponesi

Isa Monyo Reversible Furoshiki - Japanese Apricot Blue/Beige

da: Musubi



Modello: QLT-MUS-20478-306

100% cotone giapponese. Peso 189 gr. Dimensioni: 104 x 104 cm.

Il furoshiki è un tipico involucri quadrato di stoffa, tradizionalmente utilizzato in Giappone per trasportare vestiti, bentō (vassoio-contenitore adibito a servire un pasto), regali e altri beni. Questo furoshiki può essere utilizzato per una borsa e un regalo riutilizzabile legando semplicemente i suoi angoli. Questa misura è adatta anche per l'uso come sciarpa o come un'elegante tovaglietta.

Prezzo: € 35.16 (incl. IVA)

Tessuti, Stoffe, Bordi - Stoffe Giapponesi

Isa Monyo Reversible Furoshiki - Chrysanthemum Red/Blue

da: Musubi



Modello: QLT-MUS-20478-313

100% cotone giapponese. Peso 189 gr. Dimensioni: 104 x 104 cm.

Il furoshiki è un tipico involucri quadrato di stoffa, tradizionalmente utilizzato in Giappone per trasportare vestiti, bentō (vassoio-contenitore adibito a servire un pasto), regali e altri beni. Questo furoshiki può essere utilizzato per una borsa e un regalo riutilizzabile legando semplicemente i suoi angoli. Questa misura è adatta anche per l'uso come sciarpa o come un'elegante tovaglietta.

Prezzo: € 35.16 (incl. IVA)

Tessuti, Stoffe, Bordi - Stoffe Giapponesi

Hime Adeline Klam Furoshiki - Chrysanthemum Purple

da: Musubi



Modello: QLT-MUS-20553-304

100% **cotone organico** giapponese. Peso 172 gr.
Dimensioni: 100 x 100 cm.

Questo Furoshiki è il risultato della collaborazione tra MUSUBI e la designer francese Adeline Klam. Il furoshiki è un tipico involucri quadrato di stoffa, tradizionalmente utilizzato in Giappone per trasportare vestiti, bentō (vassoio-contenitore adibito a servire un pasto), regali e altri beni. Questo furoshiki può essere utilizzato per una borsa e un regalo riutilizzabile legando semplicemente i suoi angoli. Questa misura è adatta anche per l'uso come sciarpa o come un'elegante tovaglietta.

Prezzo: € 35.16 (incl. IVA)

Tessuti, Stoffe, Bordi - Stoffe Giapponesi

Isa Monyo Reversible Furoshiki - Pine Blue/Brown

da: Musubi



Modello: QLT-MUS-20478-326

100% cotone giapponese. Peso 189 gr. Dimensioni: 104 x 104 cm.

Il furoshiki è un tipico involucrio quadrato di stoffa, tradizionalmente utilizzato in Giappone per trasportare vestiti, bentō (vassoio-contenitore adibito a servire un pasto), regali e altri beni. Questo furoshiki può essere utilizzato per una borsa e un regalo riutilizzabile legando semplicemente i suoi angoli. Questa misura è adatta anche per l'uso come sciarpa o come un'elegante tovaglietta.

Prezzo: € 35.16 (incl. IVA)

Tessuti, Stoffe, Bordi - Stoffe Giapponesi

Tokolo Musubi Furoshiki - Karkusa White

da: Musubi



Modello: QLT-MUS-20567-302

100% cotone giapponese. Peso 94 gr. Dimensioni: 100 x 100 cm.

Questo Furoshiki è il risultato della collaborazione tra MUSUBI e l'artista Asao Tokolo.

Il furoshiki è un tipico involuoco quadrato di stoffa, tradizionalmente utilizzato in Giappone per trasportare vestiti, bentō (vassoio-contenitore adibito a servire un pasto), regali e altri beni. Questo furoshiki può essere utilizzato per una borsa e un regalo riutilizzabile legando semplicemente i suoi angoli. Questa misura è adatta anche per l'uso come sciarpa o come un'elegante tovaglietta.

Prezzo: € 46.20 (incl. IVA)

Tessuti, Stoffe, Bordi - Stoffe Giapponesi

Ukiyo-e Under The Wave Off Kanagawa - Beige

da: Musubi



Modello: QLT-MUS-20716-302

100% cotone giapponese. Peso 170 gr. Dimensioni: 104 x 104 cm.

Il furoshiki è un tipico involucri quadrato di stoffa, tradizionalmente utilizzato in Giappone per trasportare vestiti, bentō (vassoio-contenitore adibito a servire un pasto), regali e altri beni. Questo furoshiki può essere utilizzato per una borsa e un regalo riutilizzabile legando semplicemente i suoi angoli. Questa misura è adatta anche per l'uso come sciarpa o come un'elegante tovaglietta.

Questa è l'opera d'arte giapponese più iconica. La composizione mozzafiato con la cresta dell'onda e il Monte Fuji esprime quiete e movimento. Anche Debussy e Vincent van Gogh si sono ispirati a quest'immagine per alcuni dei loro quadri.

Prezzo: € 35.16 (incl. IVA)

Tessuti, Stoffe, Bordi - Stoffe Giapponesi

Choju jinbutsu giga Reversible Furoshiki - Russet/Green

da: Musubi



Modello: QLT-MUS-20828-301

100% cotone giapponese. Peso 189 gr. Dimensioni: 104 x 104 cm.

Si dice che gli antichi uccelli e le figure caricaturali degli altri animali di questo furoshiki siano il padre dei moderni cartoons giapponesi.

Il furoshiki è un tipico involucro quadrato di stoffa, tradizionalmente utilizzato in Giappone per trasportare vestiti, bentō (vassoio-contenitore adibito a servire un pasto), regali e altri beni. Questo furoshiki può essere utilizzato per una borsa e un regalo riutilizzabile legando semplicemente i suoi angoli. Questa misura è adatta anche per l'uso come sciarpa o come un'elegante tovaglietta.

Prezzo: € 39.60 (incl. IVA)

Tessuti, Stoffe, Bordi - Stoffe Giapponesi

Isa Monyo Reversible Furoshiki - Cherry Blossoms Pink/Mint

da: Musubi



Modello: QLT-MUS-20478-339

100% cotone giapponese. Peso 189 gr. Dimensioni: 104 x 104 cm.

Il furoshiki è un tipico involucri quadrato di stoffa, tradizionalmente utilizzato in Giappone per trasportare vestiti, bentō (vassoio-contenitore adibito a servire un pasto), regali e altri beni. Questo furoshiki può essere utilizzato per una borsa e un regalo riutilizzabile legando semplicemente i suoi angoli. Questa misura è adatta anche per l'uso come sciarpa o come un'elegante tovaglietta.

Prezzo: € 35.16 (incl. IVA)

Tessuti, Stoffe, Bordi - Stoffe Giapponesi

Ukiyo-e South Wind - Clear Sky Navy blue

da: Musubi



Modello: QLT-MUS-20716-301

100% cotone giapponese. Peso 170 gr. Dimensioni: 104 x 104 cm.

Il furoshiki è un tipico involucri quadrato di stoffa, tradizionalmente utilizzato in Giappone per trasportare vestiti, bentō (vassoio-contenitore adibito a servire un pasto), regali e altri beni. Questo furoshiki può essere utilizzato per una borsa e un regalo riutilizzabile legando semplicemente i suoi angoli. Questa misura è adatta anche per l'uso come sciarpa o come un'elegante tovaglietta.

Uno dei capolavori delle opere di Hokusai. Conosciuta anche come "The Red Fuji".

Prezzo: € 35.16 (incl. IVA)

Tessuti, Stoffe, Bordi - Stoffe Giapponesi

Yumeji Takehisa Furoshiki - Japanese Apricot Beige

da: Musubi



Modello: QLT-MUS-21181-225

100% cotone giapponese. Peso 152 gr. Dimensioni: 90 x 90 cm.

Il furoshiki è un tipico involucre quadrato di stoffa, tradizionalmente utilizzato in Giappone per trasportare vestiti, bentō (vassoio-contenitore adibito a servire un pasto), regali e altri beni. Questo furoshiki può essere utilizzato per una borsa e un regalo riutilizzabile legando semplicemente i suoi angoli. Questa misura è adatta anche per l'uso come sciarpa o come un'elegante tovaglietta.

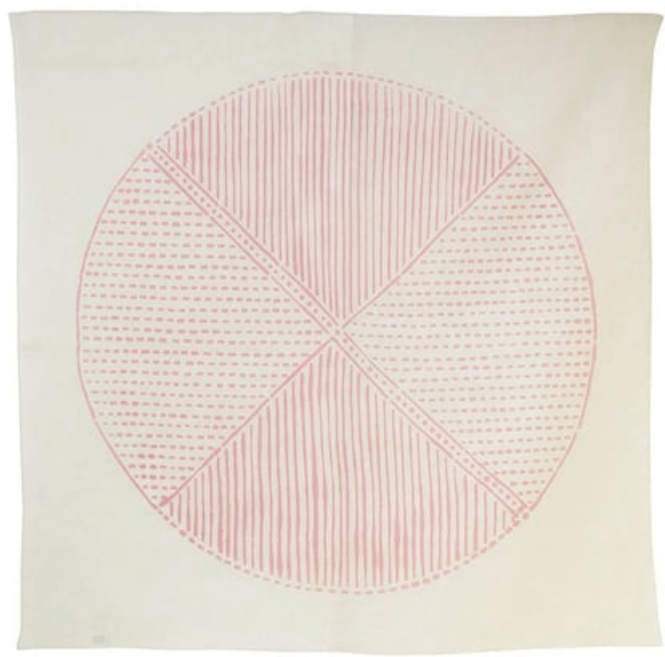
© Yumeji Takehisa - Taisho Roman

Prezzo: € 27.50 (incl. IVA)

Tessuti, Stoffe, Bordi - Stoffe Giapponesi

Nobuyuki Takai Linen Furoshiki - Farm Ecrú

da: Musubi



Modello: QLT-MUS-20912-304

100% lino giapponese. Peso 123 gr. Dimensioni: 100 x 100 cm.

Il furoshiki è un tipico involucrio quadrato di stoffa, tradizionalmente utilizzato in Giappone per trasportare vestiti, bentō (vassoio-contenitore adibito a servire un pasto), regali e altri beni. Questo furoshiki può essere utilizzato per una borsa e un regalo riutilizzabile legando semplicemente i suoi angoli. Questa misura è adatta anche per l'uso come sciarpa o come un'elegante tovaglietta.

Prezzo: € 46.61 (incl. IVA)

Tessuti, Stoffe, Bordi - Stoffe Giapponesi

Linen Furoshiki - Dahlia Cream

da: Musubi



Modello: QLT-MUS-20913-301

100% cotone giapponese. Peso 152 gr. Dimensioni: 100 x 100 cm.

Il furoshiki è un tipico involucre quadrato di stoffa, tradizionalmente utilizzato in Giappone per trasportare vestiti, bentō (vassoio-contenitore adibito a servire un pasto), regali e altri beni. Questo furoshiki può essere utilizzato per una borsa e un regalo riutilizzabile legando semplicemente i suoi angoli. Questa misura è adatta anche per l'uso come sciarpa o come un'elegante tovaglietta.

Prezzo: € 46.61 (incl. IVA)

Tessuti, Stoffe, Bordi - Stoffe Giapponesi

Fuku Furoshiki - Japanese Apricot/Pine and Bamboo Purple/Green

da: Musubi



Modello: QLT-MUS-20417-306

100% cotone giapponese. Peso 172 gr. Dimensioni: 104 x104 cm.

Il furoshiki è un tipico involucrio quadrato di stoffa, tradizionalmente utilizzato in Giappone per trasportare vestiti, bentō (vassoio-contenitore adibito a servire un pasto), regali e altri beni. Questo furoshiki può essere utilizzato per una borsa e un regalo riutilizzabile legando semplicemente i suoi angoli. Questa misura è adatta anche per l'uso come sciarpa o come un'elegante tovaglietta.

© Yumeji Takehisa - Taisho Roman

Prezzo: € 40.10 (incl. IVA)

Tessuti, Stoffe, Bordi - Stoffe Giapponesi

Fuku Furoshiki - Gourd/Dragon Scale Green/Navy

da: Musubi



Modello: QLT-MUS-20417-304

100% cotone giapponese. Peso 172 gr. Dimensioni: 104 x104 cm.

Il furoshiki è un tipico involucri quadrato di stoffa, tradizionalmente utilizzato in Giappone per trasportare vestiti, bentō (vassoio-contenitore adibito a servire un pasto), regali e altri beni. Questo furoshiki può essere utilizzato per una borsa e un regalo riutilizzabile legando semplicemente i suoi angoli. Questa misura è adatta anche per l'uso come sciarpa o come un'elegante tovaglietta.

© Yumeji Takehisa - Taisho Roman

Prezzo: € 40.10 (incl. IVA)

Tessuti, Stoffe, Bordi - Stoffe Giapponesi

Fuku Furoshiki - Japanese Apricot/Pine and Bamboo Red/Navy

da: Musubi



Modello: QLT-MUS-20417-305

100% cotone giapponese. Peso 172 gr. Dimensioni: 104 x104 cm.

Il furoshiki è un tipico involucri quadrato di stoffa, tradizionalmente utilizzato in Giappone per trasportare vestiti, bentō (vassoio-contenitore adibito a servire un pasto), regali e altri beni. Questo furoshiki può essere utilizzato per una borsa e un regalo riutilizzabile legando semplicemente i suoi angoli. Questa misura è adatta anche per l'uso come sciarpa o come un'elegante tovaglietta.

© Yumeji Takehisa - Taisho Roman

Prezzo: € 40.10 (incl. IVA)

Tessuti, Stoffe, Bordi - Stoffe Giapponesi

Masaru Suzuki Water-Repellent Furoshiki - Flower Bed Red

da: Musubi



Modello: QLT-MUS-10250-301

100% polyester (water-repellent) giapponese. Peso 114 gr. Dimensioni: 100 x 100 cm.

Il furoshiki è un tipico involucro quadrato di stoffa, tradizionalmente utilizzato in Giappone per trasportare vestiti, bentō (vassoio-contenitore adibito a servire un pasto), regali e altri beni. Questo furoshiki può essere utilizzato per una borsa e un regalo riutilizzabile legando semplicemente i suoi angoli. Questa misura è adatta anche per l'uso come sciarpa o come un'elegante tovaglietta.

Prezzo: € 35.16 (incl. IVA)

Tessuti, Stoffe, Bordi - Stoffe Giapponesi

Masaru Suzuki Water-Repellent Furoshiki - Tree House Navy Blue

da: Musubi



Modello: QLT-MUS-10250-302

100% polyester (water-repellent) giapponese. Peso 114 gr. Dimensioni: 100 x 100 cm.

Il furoshiki è un tipico involucri quadrato di stoffa, tradizionalmente utilizzato in Giappone per trasportare vestiti, bentō (vassoio-contenitore adibito a servire un pasto), regali e altri beni. Questo furoshiki può essere utilizzato per una borsa e un regalo riutilizzabile legando semplicemente i suoi angoli. Questa misura è adatta anche per l'uso come sciarpa o come un'elegante tovaglietta.

Prezzo: € 35.16 (incl. IVA)

Tessuti, Stoffe, Bordi - Stoffe Giapponesi

Masaru Suzuki Double-Face Furoshiki - Water Bird Green & Navy BI

da: Musubi



Modello: QLT-MUS-20523-302

100% cotone organico giapponese. Peso 168 gr.
Dimensioni: 100 x 100 cm.

Il furoshiki è un tipico involucri quadrato di stoffa, tradizionalmente utilizzato in Giappone per trasportare vestiti, bentō (vassoio-contenitore adibito a servire un pasto), regali e altri beni. Questo furoshiki può essere utilizzato per una borsa e un regalo riutilizzabile legando semplicemente i suoi angoli. Questa misura è adatta anche per l'uso come sciarpa o come un'elegante tovaglietta.

Prezzo: € 40.10 (incl. IVA)

Tessuti, Stoffe, Bordi - Stoffe Giapponesi

Masaru Suzuki Double-Face Furoshiki - Stripe Horse Blue & Red

da: Musubi



Modello: QLT-MUS-20523-301

100% cotone organico giapponese. Peso 168 gr.
Dimensioni: 100 x 100 cm.

Il furoshiki è un tipico involucri quadrato di stoffa, tradizionalmente utilizzato in Giappone per trasportare vestiti, bentō (vassoio-contenitore adibito a servire un pasto), regali e altri beni. Questo furoshiki può essere utilizzato per una borsa e un regalo riutilizzabile legando semplicemente i suoi angoli. Questa misura è adatta anche per l'uso come sciarpa o come un'elegante tovaglietta.

Prezzo: € 40.10 (incl. IVA)

Tessuti, Stoffe, Bordi - Stoffe Giapponesi

Organic Furoshiki - Circle Blue

da: Musubi



Modello: QLT-MUS-20377-301

100% cotone organico giapponese. Peso 165 gr.
Dimensioni: 100 x 100 cm.

Il furoshiki è un tipico involucro quadrato di stoffa, tradizionalmente utilizzato in Giappone per trasportare vestiti, bentō (vassoio-contenitore adibito a servire un pasto), regali e altri beni. Questo furoshiki può essere utilizzato per una borsa e un regalo riutilizzabile legando semplicemente i suoi angoli. Questa misura è adatta anche per l'uso come sciarpa o come un'elegante tovaglietta.

Prezzo: € 46.20 (incl. IVA)

Tessuti, Stoffe, Bordi - Stoffe Giapponesi

Organic Furoshiki - Circle Pink

da: Musubi



Modello: QLT-MUS-20377-302

100% cotone organico giapponese. Peso 165 gr.
Dimensioni: 100 x 100 cm.

Il furoshiki è un tipico involucro quadrato di stoffa, tradizionalmente utilizzato in Giappone per trasportare vestiti, bentō (vassoio-contenitore adibito a servire un pasto), regali e altri beni. Questo furoshiki può essere utilizzato per una borsa e un regalo riutilizzabile legando semplicemente i suoi angoli. Questa misura è adatta anche per l'uso come sciarpa o come un'elegante tovaglietta.

Prezzo: € 46.20 (incl. IVA)

Tessuti, Stoffe, Bordi - Stoffe Giapponesi

Organic Furoshiki - Square Bluegray

da: Musubi



Modello: QLT-MUS-20377-303

100% cotone organico giapponese. Peso 165 gr.
Dimensioni: 100 x 100 cm.

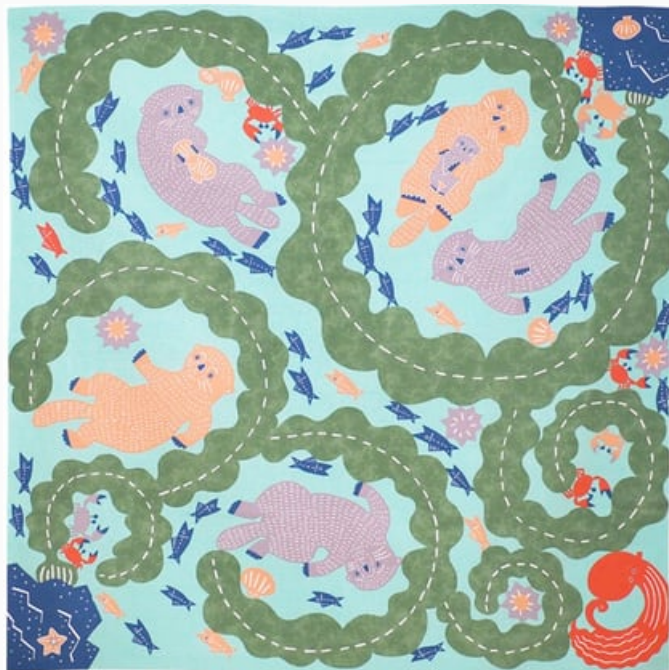
Il furoshiki è un tipico involucro quadrato di stoffa, tradizionalmente utilizzato in Giappone per trasportare vestiti, bentō (vassoio-contenitore adibito a servire un pasto), regali e altri beni. Questo furoshiki può essere utilizzato per una borsa e un regalo riutilizzabile legando semplicemente i suoi angoli. Questa misura è adatta anche per l'uso come sciarpa o come un'elegante tovaglietta.

Prezzo: € 46.20 (incl. IVA)

Tessuti, Stoffe, Bordi - Stoffe Giapponesi

Kata Kata Furoshiki - Sea Otter Blue

da: Musubi



Modello: QLT-MUS-20012-305

100% cotone giapponese. Peso 188 gr. Dimensioni: 104 x104 cm.

Il furoshiki è un tipico involucrio quadrato di stoffa, tradizionalmente utilizzato in Giappone per trasportare vestiti, bentō (vassoio-contenitore adibito a servire un pasto), regali e altri beni. Questo furoshiki può essere utilizzato per una borsa e un regalo riutilizzabile legando semplicemente i suoi angoli. Questa misura è adatta anche per l'uso come sciarpa o come un'elegante tovaglietta.

© Takeshi Matsunaga e Chie Takai

Prezzo: € 35.16 (incl. IVA)

Tessuti, Stoffe, Bordi - Stoffe Giapponesi

Kata Kata Furoshiki - Koala Yellow

da: Musubi



Modello: QLT-MUS-20012-306

100% cotone giapponese. Peso 188 gr. Dimensioni: 104 x104 cm.

Il furoshiki è un tipico involucrio quadrato di stoffa, tradizionalmente utilizzato in Giappone per trasportare vestiti, bentō (vassoio-contenitore adibito a servire un pasto), regali e altri beni. Questo furoshiki può essere utilizzato per una borsa e un regalo riutilizzabile legando semplicemente i suoi angoli. Questa misura è adatta anche per l'uso come sciarpa o come un'elegante tovaglietta.

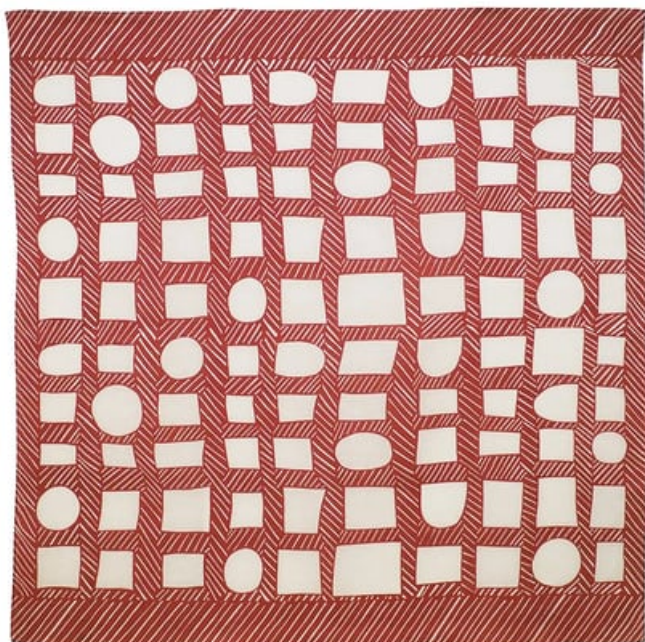
© Takeshi Matsunaga e Chie Takai

Prezzo: € 35.16 (incl. IVA)

Tessuti, Stoffe, Bordi - Stoffe Giapponesi

Nobuyuki Takai Linen Furoshiki - Shapes and Lines Red

da: Musubi



Modello: QLT-MUS-20912-302

100% lino giapponese. Peso 125 gr. Dimensioni: 100 x 100 cm.

Il furoshiki è un tipico involucri quadrato di stoffa, tradizionalmente utilizzato in Giappone per trasportare vestiti, bentō (vassoio-contenitore adibito a servire un pasto), regali e altri beni. Questo furoshiki può essere utilizzato per una borsa e un regalo riutilizzabile legando semplicemente i suoi angoli. Questa misura è adatta anche per l'uso come sciarpa o come un'elegante tovaglietta.

Prezzo: € 46.61 (incl. IVA)

Tessuti, Stoffe, Bordi - Stoffe Giapponesi

Nobuyuki Takai Linen Furoshiki - Farm Navy Blue

da: Musubi



Modello: QLT-MUS-20912-303

100% lino giapponese. Peso 127 gr. Dimensioni: 100 x 100 cm.

Il furoshiki è un tipico involucri quadrato di stoffa, tradizionalmente utilizzato in Giappone per trasportare vestiti, bentō (vassoio-contenitore adibito a servire un pasto), regali e altri beni. Questo furoshiki può essere utilizzato per una borsa e un regalo riutilizzabile legando semplicemente i suoi angoli. Questa misura è adatta anche per l'uso come sciarpa o come un'elegante tovaglietta.

Prezzo: € 46.61 (incl. IVA)

Tessuti, Stoffe, Bordi - Stoffe Giapponesi

Masaru Suzuki Linen Furoshiki - Canary Gray & Green

da: Musubi



Modello: QLT-MUS-20911-301

100% lino giapponese. Peso 127 gr. Dimensioni: 100 x 100 cm.

Il furoshiki è un tipico involucri quadrato di stoffa, tradizionalmente utilizzato in Giappone per trasportare vestiti, bentō (vassoio-contenitore adibito a servire un pasto), regali e altri beni. Questo furoshiki può essere utilizzato per una borsa e un regalo riutilizzabile legando semplicemente i suoi angoli. Questa misura è adatta anche per l'uso come sciarpa o come un'elegante tovaglietta.

Prezzo: € 46.61 (incl. IVA)

Tessuti, Stoffe, Bordi - Stoffe Giapponesi

Masaru Suzuki Linen Furoshiki - Zebra Pink & Blue

da: Musubi



Modello: QLT-MUS-20911-302

100% lino giapponese. Peso 127 gr. Dimensioni: 100 x 100 cm.

Il furoshiki è un tipico involucri quadrato di stoffa, tradizionalmente utilizzato in Giappone per trasportare vestiti, bentō (vassoio-contenitore adibito a servire un pasto), regali e altri beni. Questo furoshiki può essere utilizzato per una borsa e un regalo riutilizzabile legando semplicemente i suoi angoli. Questa misura è adatta anche per l'uso come sciarpa o come un'elegante tovaglietta.

Prezzo: € 46.61 (incl. IVA)

Tessuti, Stoffe, Bordi - Stoffe Giapponesi

Organic Furoshiki - Yumeji Takehisa Flower Arabesque Yellow

da: Musubi



Modello: QLT-MUS-21115-301

100% cotone organico giapponese. Peso 167 gr.
Dimensioni: 100 x 100 cm.
Riproduzione del disegno originale di Yumeji Takehisa realizzato nel 1910 per carta da origami. Il furoshiki è un tipico involucro quadrato di stoffa, tradizionalmente utilizzato in Giappone per trasportare vestiti, bentō (vassoio-contenitore adibito a servire un pasto), regali e altri beni. Questo furoshiki può essere utilizzato per una borsa e un regalo riutilizzabile legando semplicemente i suoi angoli. Questa misura è adatta anche per l'uso come sciarpa o come un'elegante tovaglietta.

Prezzo: € 51.97 (incl. IVA)

Tessuti, Stoffe, Bordi - Stoffe Giapponesi

Organic Furoshiki - Yumeji Takehisa Lily Navy Blue

da: Musubi



Modello: QLT-MUS-21115-302

100% cotone organico giapponese. Peso 169 gr.
Dimensioni: 100 x 100 cm.

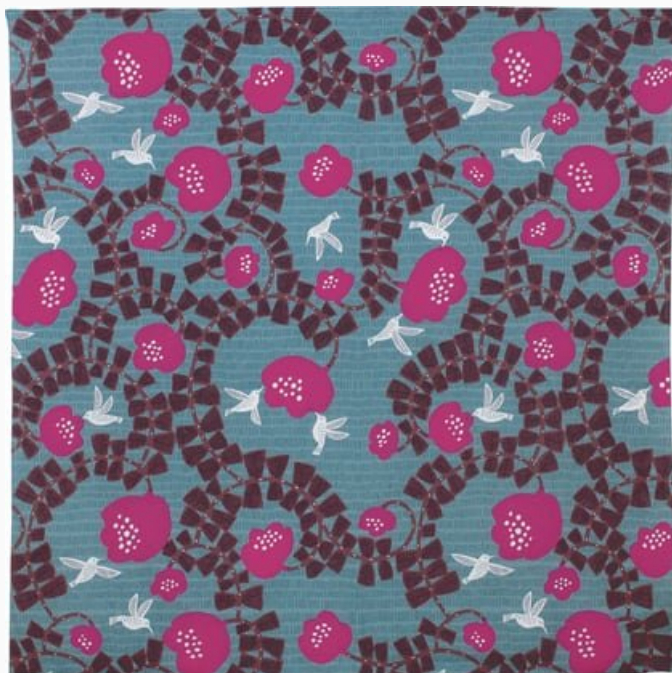
Riproduzione del disegno originale di Yumeji Takehisa realizzato per la copertina di un libro. Il furoshiki è un tipico involucri quadrato di stoffa, tradizionalmente utilizzato in Giappone per trasportare vestiti, bentō (vassoio-contenitore adibito a servire un pasto), regali e altri beni. Questo furoshiki può essere utilizzato per una borsa e un regalo riutilizzabile legando semplicemente i suoi angoli. Questa misura è adatta anche per l'uso come sciarpa o come un'elegante tovaglietta.

Prezzo: € 51.97 (incl. IVA)

Tessuti, Stoffe, Bordi - Stoffe Giapponesi

Organic Furoshiki - Cohare Hammingbird Greyish Green

da: Musubi



Modello: QLT-MUS-21116-301

100% cotone organico giapponese. Peso 177 gr.
Dimensioni: 100 x 100 cm.

Disegno originale di Kata Kata ©

Il furoshiki è un tipico involucri quadrato di stoffa, tradizionalmente utilizzato in Giappone per trasportare vestiti, bentō (vassoio-contenitore adibito a servire un pasto), regali e altri beni. Questo furoshiki può essere utilizzato per una borsa e un regalo riutilizzabile legando semplicemente i suoi angoli. Questa misura è adatta anche per l'uso come sciarpa o come un'elegante tovaglietta.

Prezzo: € 51.97 (incl. IVA)

Tessuti, Stoffe, Bordi - Stoffe Giapponesi

Furoshiki - Amunzen Fine Sharkskin - Sakura Moss Green/Bordeaux

da: Musubi



Modello: QLT-MUS-10170-321

100% cotone giapponese. Peso 105 gr. Dimensioni: 90 x 90 cm.

Il furoshiki è un tipico involucri quadrato di stoffa, tradizionalmente utilizzato in Giappone per trasportare vestiti, bentō (vassoio-contenitore adibito a servire un pasto), regali e altri beni. Questo furoshiki può essere utilizzato per una borsa e un regalo riutilizzabile legando semplicemente i suoi angoli. Questa misura è adatta anche per l'uso come sciarpa o come un'elegante tovaglietta.

Prezzo: € 29.70 (incl. IVA)

Tessuti, Stoffe, Bordi - Stoffe Giapponesi

Borsa Furoshiki - New 70 Modern-girl - Stripe Multi

da: Musubi



Modello: KIT-MUS-20451-204

100% cotone organico giapponese. Peso 171 gr.
Dimensioni: Furoshiki 70 x 70 cm. - Manici Ø 13 cm. (resina acrilica).

Il furoshiki è un tipico involucri quadrato di stoffa, tradizionalmente utilizzato in Giappone per trasportare vestiti, bentō (vassoio-contenitore adibito a servire un pasto), regali e altri beni. Questo kit include il furoshiki, i manici e le istruzioni.

Prezzo: € 29.75 (incl. IVA)

Tessuti, Stoffe, Bordi - Stoffe Giapponesi

Borsa Furoshiki - New 70 Modern-girl - Sakura Multi

da: Musubi



Modello: KIT-MUS-20451-206

100% cotone organico giapponese. Peso 171 gr.
Dimensioni: Furoshiki 70 x 70 cm. - Manici Ø 13 cm. (resina acrilica).

Il furoshiki è un tipico involucri quadrato di stoffa, tradizionalmente utilizzato in Giappone per trasportare vestiti, bentō (vassoio-contenitore adibito a servire un pasto), regali e altri beni. Questo kit include il furoshiki, i manici e le istruzioni.

Prezzo: € 29.75 (incl. IVA)

Tessuti, Stoffe, Bordi - Stoffe Giapponesi

Borsa Furoshiki - New 70 Modern-girl - Leaf Green

da: Musubi



Modello: KIT-MUS-20451-205

100% cotone organico giapponese. Peso 171 gr.
Dimensioni: Furoshiki 70 x 70 cm. - Manici Ø 13 cm. (resina acrilica).

Il furoshiki è un tipico involucrio quadrato di stoffa, tradizionalmente utilizzato in Giappone per trasportare vestiti, bentō (vassoio-contenitore adibito a servire un pasto), regali e altri beni. Questo kit include il furoshiki, i manici e le istruzioni.

Prezzo: € 29.75 (incl. IVA)

Tessuti, Stoffe, Bordi - Stoffe Giapponesi

Borsa Furoshiki - New 70 Modern-girl - Japanese Apricot Red

da: Musubi



Modello: KIT-MUS-20451-202

100% cotone organico giapponese. Peso 171 gr.
Dimensioni: Furoshiki 70 x 70 cm. - Manici Ø 13 cm. (resina acrilica).

Il furoshiki è un tipico involucro quadrato di stoffa, tradizionalmente utilizzato in Giappone per trasportare vestiti, bentō (vassoio-contenitore adibito a servire un pasto), regali e altri beni. Questo kit include il furoshiki, i manici e le istruzioni.

Prezzo: € 29.75 (incl. IVA)

Tessuti, Stoffe, Bordi - Stoffe Giapponesi

Borsa Furoshiki - New 70 Modern-girl - Konpeito Beige

da: Musubi



Modello: KIT-MUS-20451-201

100% cotone organico giapponese. Peso 171 gr.
Dimensioni: Furoshiki 70 x 70 cm. - Manici Ø 13
cm. (resina acrilica).

Il furoshiki è un tipico involucri quadrato di stoffa,
tradizionalmente utilizzato in Giappone per
trasportare vestiti, bentō (vassoio-contenitore
adibito a servire un pasto), regali e altri beni.
Questo kit include il furoshiki, i manici e le
istruzioni.

Prezzo: € 29.75 (incl. IVA)

Tessuti, Stoffe, Bordi - Stoffe Giapponesi

Borsa Furoshiki - New 70 Modern-girl - Dot Beige

da: Musubi



Modello: KIT-MUS-20451-203

100% cotone organico giapponese. Peso 171 gr.
Dimensioni: Furoshiki 70 x 70 cm. - Manici Ø 13 cm. (resina acrilica).

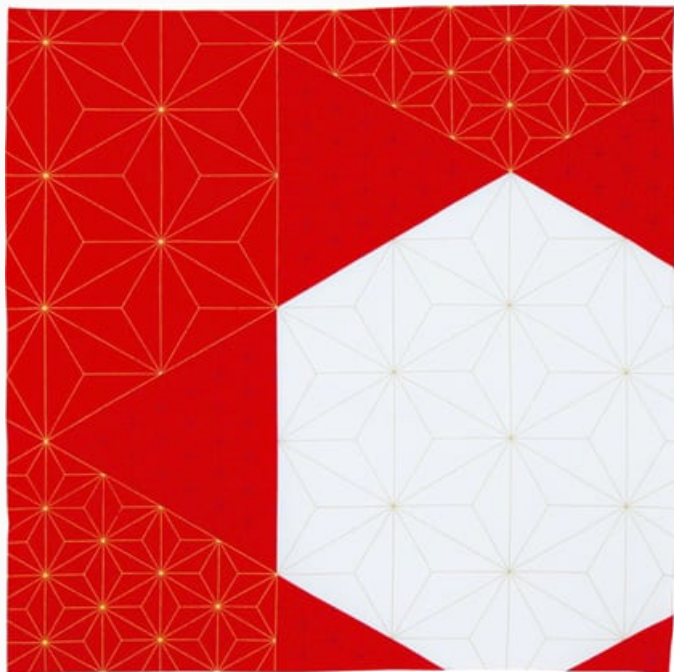
Il furoshiki è un tipico involucri quadrato di stoffa, tradizionalmente utilizzato in Giappone per trasportare vestiti, bentō (vassoio-contenitore adibito a servire un pasto), regali e altri beni. Questo kit include il furoshiki, i manici e le istruzioni.

Prezzo: € 29.75 (incl. IVA)

Tessuti, Stoffe, Bordi - Stoffe Giapponesi

Hare Tsutsumi Furoshiki - Leaf and Tortoiseshell Red

da: Musubi



Modello: QLT-MUS-20724-209

100% cotone giapponese. Peso 81 gr. Dimensioni: 70 cm. x 70 cm.

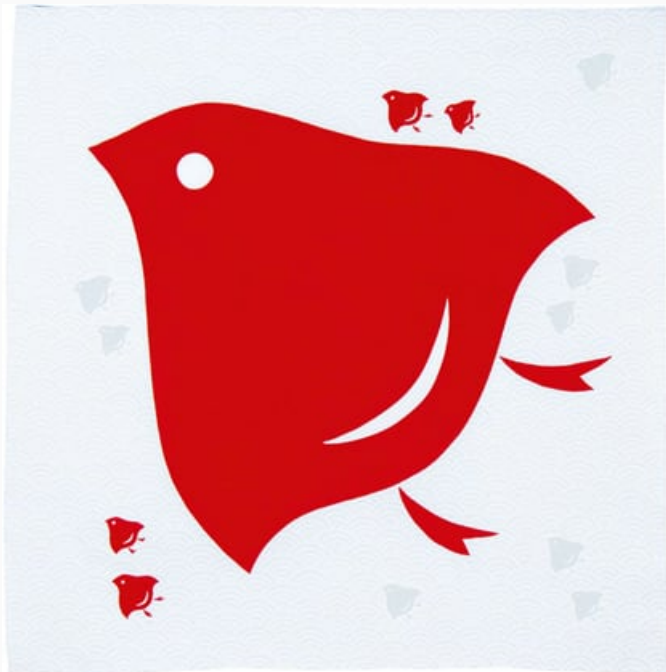
Il furoshiki è un tipico involucri quadrato di stoffa, tradizionalmente utilizzato in Giappone per trasportare vestiti, bentō (vassoio-contenitore adibito a servire un pasto), regali e altri beni. Questo furoshiki può essere utilizzato per una borsa e un regalo riutilizzabile legando semplicemente i suoi angoli.

Prezzo: € 15.40 (incl. IVA)

Tessuti, Stoffe, Bordi - Stoffe Giapponesi

Hare Tsutsumi Furoshiki - Plovers Red

da: Musubi



Modello: QLT-MUS-20724-210

100% cotone giapponese. Peso 80 gr. Dimensioni: 70 cm. x 70 cm.

Il furoshiki è un tipico involucro quadrato di stoffa, tradizionalmente utilizzato in Giappone per trasportare vestiti, bentō (vassoio-contenitore adibito a servire un pasto), regali e altri beni. Questo furoshiki può essere utilizzato per una borsa e un regalo riutilizzabile legando semplicemente i suoi angoli.

Prezzo: € 15.40 (incl. IVA)